

FICHE N° 3

« Découvrir l'ESS » avec Douce France

➤ [Extrait vidéo sur l'Économie Sociale et Solidaire](#)



ACTIVITÉ 1

« Structures de l'ESS »

- Dans cet extrait vidéo, quelles sont les structures et organisations qui relèvent de l'Économie Sociale et Solidaire (ESS)?
- Pour chacune des structures, qu'apprend-on sur leur fonctionnement?
- À votre tour de trouver sur votre territoire une structure relevant de l'ESS et de mener l'enquête: de quel type de structure s'agit-il? Quelle est son activité? Comment fonctionne-t-elle?

Pour aller plus loin...

- Cette première activité est en lien avec l'aménagement du territoire (point I du guide pédagogique)



- Pour accompagner la découverte de l'ESS, la MGEN propose l'exposition « KESSACO ». Contactez votre section MGEN ou rendez-vous sur le site de L'ESPER pour accéder à la version numérique de l'exposition et télécharger son guide pédagogique en cliquant [ici](#).



- Pour animer cette séance d'initiation à l'ESS, la MGEN et L'ESPER proposent une animation de la Junior Coopérative : <https://lesper.fr/ressourcess/kit-junior-cooperative/>

ACTIVITÉ 1

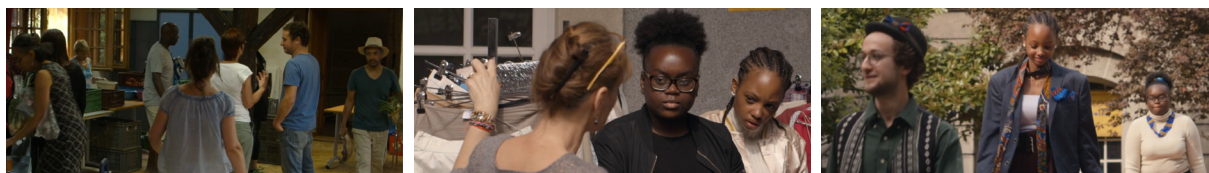
Éléments de réponse

➤ **Arriver à une compréhension collective de la phrase suivante:**

« Une structure de l'ESS répond de manière collective à de multiples situations, du local à l'international, dans un souci d'intérêt général et offre des espaces d'engagement sur tous les territoires. »

ACTIVITÉ 2

« Valeurs et principes »



➤ Au-delà des structures, quelles remarques pouvez-vous faire sur ces images? De quelles valeurs sont-elles porteuses?

➤ La réplique d'ouverture de l'extrait vidéo:

Amina: « *Si les gens se connaissaient mieux, ils pourraient se mélanger* »

et la réplique de clôture de l'extrait vidéo:

Sami: « *Notre monde est déjà assez grand pour pouvoir s'imaginer plein de choses.* »

En quoi ces deux répliques nous invitent-elles à réfléchir aux valeurs de l'Économie Sociale et Solidaire?

Pour aller plus loin...

- Cette activité peut s'initier avec une animation proposée par L'ESPER: le jeu de cartes « Les idées reçues sur l'ESS » (en sélectionnant les cartes qui évoquent les valeurs et les principes), accessible [ici](#).
- Cette activité peut être menée en parallèle d'une réflexion autour de « La démocratie, si on essayait? » (point II du guide pédagogique)

ACTIVITÉ 2

Éléments de réponse

➤ **Arriver à une compréhension collective des principes ci-dessous :**

- ▶ **Libre adhésion** (participation volontaire des membres-adhérents, bénévoles, bénéficiaires, coopérateurs, militants, salariés...) qui s'appuie sur l'engagement personnel et collectif;
- ▶ **Coopération et démocratie**: une gouvernance démocratique des entreprises fondée sur le principe « une personne = une voix »;
- ▶ **Recherche de l'intérêt général ou collectif**: un projet d'entreprise qui vise à répondre à des enjeux communs, qui soit collectif, qui appartienne à toutes et à tous et qui soit soucieux de son environnement;
- ▶ **Primauté de la personne humaine sur le capital**: porter plus d'attention aux personnes qu'aux outils de production;
- ▶ **Lucrativité limitée**: une gestion qui vise une répartition équitable des excédents en donnant la priorité au développement du projet d'entreprise.

ACTIVITÉ 3

« Monter son entreprise sociale et solidaire »

Pourquoi pas vous ?

Diagramme de structure :

- Élèves acteurs
- Parrain professionnel de l'ESS (cadre métier, principes et valeurs)
- Équipe éducative (cadre pédagogique et valeurs)
- Correspondant régional L'ESPER (Coordinateur Mon ESS à l'École, coordination entre les personnes engagées)

SUR LE TERRITOIRE L'ENSEIGNANT EST ÉPAULÉ GRATUITEMENT

- Le Correspondant et l'équipe de l'ESPER
- Un parrain issu des réseaux professionnels suit l'aventure collective et organise par exemple une visite de son entreprise.
- Un coordinateur pilote les projets dans votre région.
- Un livret, des interventions bénévoles et des outils pédagogiques sur ressourcess.fr

UN CALENDRIER :

- Depuis 2016 : 205 entreprises sociales et solidaires créées dans les établissements scolaire
- Dès la rentrée 2020 : lancement de nouveaux projets « Mon ESS à l'École »
- Novembre 2020 : « Semaine de l'ESS à l'École 2020 »
- Novembre 2020 : « Mois de l'ESS »
- Mars 2021 : « Semaine de l'ESS à l'École 2021 »

INFORMATIONS PRATIQUES :

- Participez et bénéficiez d'un accompagnement gratuit
- Inscrivez-vous sur www.monessalecole.fr
- #MonESSàlEcole

Des outils et des ressources pédagogiques en accès libre sur le « Portail de l'ESS à l'École » : ressourcess.fr

Contactez L'ESPER

- monessalecole@esper.fr 01.43.06.29.21
- L'ESPER : www.lesper.fr
- @Ressourc_ess et #MonESSàlEcole

QU'EST-CE QUE L'ESS ?
L'Economie Sociale et Solidaire est une manière d'entreprendre collectivement où les personnes sont au centre des activités économiques, qui sont un moyen et non une finalité. Elle est caractérisée par la lucrativité limitée, la gestion désintéressée, la primauté de la personne sur le capital et la gestion démocratique.

UN PROJET MULTI-PARTENARIAL PILOTÉ PAR L'ESPER ANCRÉ SUR LES TERRITOIRES

L'ESPER (www.lesper.fr) est une association située à la croisée des mondes de l'éducation et de l'ESS. Elle représente 44 organisations agissant dans le champ de l'éducation (mutuelles, associations, coopératives et syndicats) et est animée par des correspondants en région.

Ils apportent leur concours :
Les organisations membres de L'ESPER, le CNCRESS, ESS France, Coop FR, l'UDES, Les Scop...

Ils contribuent à faire du projet une réalité :

Logos partenaires : région, HACIP, CASDEN, L'ESPER, etc.

mon ESS à l'école
mon Entreprise Sociale et Solidaire à l'École

L'ESPER
L'Economie Sociale Partenaire de l'École de la République

www.monessalecole.fr
A destination du personnel éducatif

Mai 2020

➤ Le dispositif « Mon ESS à l'école » permet de créer votre propre entreprise de l'ESS dans votre établissement et dans le cadre des programmes scolaires (plus d'informations [ici](#)).

- ▶ Les élèves apprennent à mener un projet collectif, à prendre des décisions, à débattre, coopérer.
- ▶ Les élèves répondent à un besoin d'utilité sociale qu'ils ont identifié.
- ▶ Les élèves réfléchissent à leur projet professionnel en allant à la rencontre de professionnels.
- ▶ Les élèves développent des compétences en devenant entrepreneurs d'un véritable projet social et solidaire.

➤ Cette activité peut s'inscrire dans une réflexion autour de l'orientation (point III du guide pédagogique)